

LEGENDA:

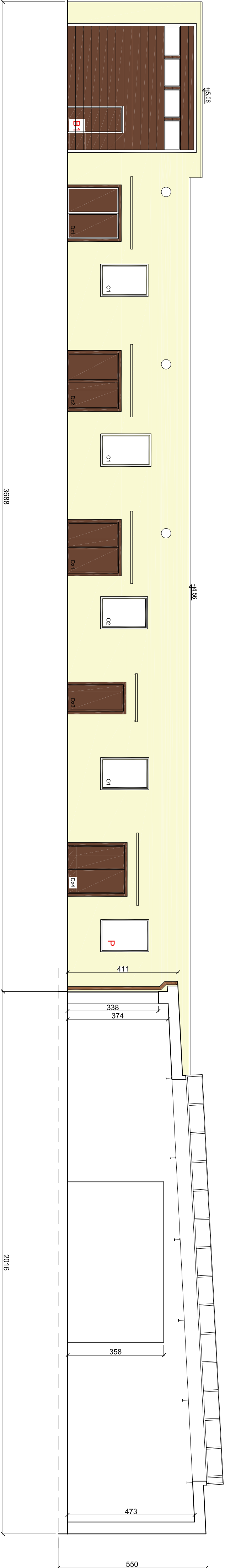
- P

siłarka zewnętrzna do wyniany wg odrębnego projektu z 06.2016r (poza zakresem niniejszego opracowania)
- B

projektowana brama przemysłowa, ciepła, segmentowa, z drzwiami przejściowymi, w koloryście nawiązującej do już zainstalowanych bram segmentowych, wymiary bram podano w świetle otworów istniejących wrotł.
Istniejące wrota stalowe zdemontować.
- O, Dz

projektowana siłarka okienna i drzwiowa


Elewacja zachodnia A



uwaga :

- luzne partie tynku skuć i dokonać naprawy powierzchni przed przystąpieniem do prac termomodernizacyjnych,
- istniejące elementy instalacji odgronowej zdemontować, wykonać nową instalację wg. opracowania br. elektrycznej
- widoczne kable ukryć w bruzdach lub zlikwidować w porozumieniu z Użytkownikiem.
- z uwagi na odsunięcie rur spustowych wymuszone ścian styropianem, należy wymienić rury spustowe wraz z przełożeniem podejść pod rury spustowe.
- skrzynki gazowe pozostawić w istniejącej lokalizacji.

Przekrój A-A skala 1:100

P.H.U.Taros - Pracownia Projektowa			
		Temat: Termomodernizacja budynku warsztatów ZSRCKP w Rusocinie	
nr archiwalny 2016/15		zadanie: "Termomodernizacja budynków użyteczności publicznej należących do Powiatu Gdańskiego - termomodernizacja Domu Pomocy Społecznej w Czarkoczinie oraz termomodernizacja budynków oświatowych Powiatu Gdańskiego"	
rysunek: PRZEMOJA A-A		adres: Rusocin, ul. Macieja Rataja 12, dz.nr 196/16, 196/10	
opracowanie: arch. Tadeusz Roskowski		GT-NB-63/105/76 w specjalności architektonicznej	
sprawdzający: arch. Monika Kur		PO/KK/408/2011 w specjalności architektonicznej	
07.2016 r.		branża: architektura	
		nr rys. A/4	